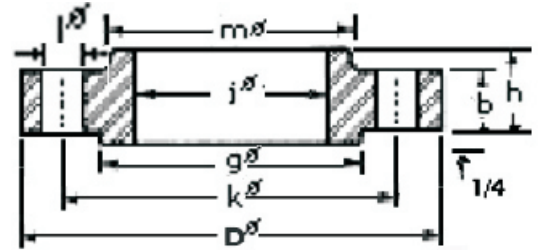




JC METALES
INDUSTRIALES S.A.C.
CONEXIONES - TUBERIAS - VALVULAS



BRIDA ANILLO CLASE 600 LIBRAS

| Nominal pipe size | Flange | | | | Hub | Raised face | Drilling template | | | Peso Aprox. |
|-------------------|-----------------|-----------------|-----------------|-----------------|------------------|-----------------|-------------------|-----------------|-----------------|---------------|
| | D mm. inches | J mm. inches | b mm. inches | h mm. inches | m mm. inches | g mm. inches | Number | l mm. inches | k mm. inches | Kg. Pounds |
| 1/2" | 95,2 3 3/4 | 22,3 0.88 | 14,3 9/16 | 22,2 7/8 | 38,1 1 1/2 | 34,9 1 3/8 | 4 | 15,9 5/8 | 66,7 2 5/8 | 0,9 2 |
| 3/4" | 117,5 4 5/8 | 27,7 1.09 | 15,9 5/8 | 25,4 1 | 47,6 1 7/8 | 42,9 1 11/16 | 4 | 19,0 3/4 | 82,5 3 1/4 | 1,4 3 |
| 1" | 123,8 4 7/8 | 34,5 1.36 | 17,5 11/16 | 27,0 1 1/16 | 54,0 2 1/8 | 50,8 2 | 4 | 19,0 3/4 | 88,9 3 1/2 | 1,8 4 |
| 1 1/4" | 133,3 5 1/4 | 43,2 1.70 | 20,6 13/16 | 28,6 1 1/8 | 63,5 2 1/2 | 63,5 2 1/2 | 4 | 19,0 3/4 | 98,4 3 7/8 | 2,3 5 |
| 1 1/2" | 155,6 6 1/8 | 49,5 1.95 | 22,2 7/8 | 31,7 1 1/4 | 69,8 2 3/4 | 73,0 2 7/8 | 4 | 22,2 7/8 | 114,3 4 1/2 | 3,2 7 |
| 2" | 165,1 6 1/2 | 62,0 2.44 | 25,4 1 | 36,5 1 7/16 | 84,1 3 5/16 | 92,1 3 5/8 | 8 | 19,0 3/4 | 127,0 5 | 4,1 9 |
| 2 1/2" | 190,5 7 1/2 | 74,7 2.94 | 28,6 1 1/8 | 41,3 1 5/8 | 100,0 3 15/16 | 104,8 4 1/8 | 8 | 22,2 7/8 | 149,2 5 7/8 | 5,9 13 |
| 3" | 209,5 8 1/4 | 90,7 3.57 | 31,8 1 1/4 | 46,0 1 13/16 | 117,5 4 5/8 | 127,0 5 | 8 | 22,2 7/8 | 168,3 6 5/8 | 7,3 16 |
| 3 1/2" | 228,6 9 | 103,4 4.07 | 34,9 1 3/8 | 49,2 1 15/16 | 133,3 5 1/4 | 139,7 5 1/2 | 8 | 25,4 1 | 184,15 7 1/4 | 9,5 21 |
| 4" | 273,0 10 3/4 | 116,1 4.57 | 38,1 1 1/2 | 54,0 2 1/8 | 152,4 6 | 157,2 6 3/16 | 8 | 25,4 1 | 215,9 8 1/2 | 16,8 37 |
| 5" | 330,2 13 | 143,8 5.66 | 44,4 1 3/4 | 60,3 2 3/8 | 188,9 7 7/16 | 185,7 7 5/16 | 8 | 28,6 1 1/8 | 266,7 10 1/2 | 28,6 63 |
| 6" | 355,6 14 | 170,7 6.72 | 47,6 1 7/8 | 66,7 2 5/8 | 222,2 8 3/4 | 215,9 8 1/2 | 12 | 28,6 1 1/8 | 292,1 11 1/2 | 36,3 80 |
| 8" | 419,1 16 1/2 | 221,5 8.72 | 55,6 2 3/16 | 76,2 3 | 273,0 10 3/4 | 269,9 10 5/8 | 12 | 31,7 1 1/4 | 349,2 13 3/4 | 52,2 115 |
| 10" | 508,0 20 | 276,35 10.88 | 63,5 2 1/2 | 85,7 3 3/8 | 342,9 13 1/2 | 323,8 12 3/4 | 16 | 34,9 1 3/8 | 431,8 17 | 77,1 170 |
| 12" | 558,8 22 | 327,15 12.88 | 66,7 2 5/8 | 92,1 3 5/8 | 400,0 15 3/4 | 381,0 15 | 20 | 34,9 1 3/8 | 488,9 19 1/4 | 90,7 200 |
| 14" | 603,2 23 3/4 | 359,15 14.14 | 69,9 2 3/4 | 93,7 3 11/16 | 431,8 17 | 412,7 16 1/4 | 20 | 38,1 1 1/2 | 527,0 20 3/4 | 104 230 |
| 16" | 685,8 27 | 410,5 16.16 | 76,2 3 | 106,4 4 3/16 | 495,3 19 1/2 | 469,9 18 1/2 | 20 | 41,3 1 5/8 | 603,2 23 3/4 | 150 330 |
| 18" | 742,9 29 1/4 | 461,8 18.18 | 82,6 3 1/4 | 117,5 4 5/8 | 546,1 21 1/2 | 533,4 21 | 20 | 44,4 1 3/4 | 654,0 25 3/4 | 181 400 |
| 20" | 812,8 32 | 513,1 20.20 | 88,9 3 1/2 | 127,0 5 | 609,6 24 | 584,2 23 | 24 | 44,4 1 3/4 | 723,9 28 1/2 | 231 510 |
| 22" | 869,9 34 1/4 | 564,4 22.22 | 95,2 3 3/4 | 133,3 5 1/4 | 666,7 26 1/4 | 641,2 25 1/4 | 24 | 47,6 1 7/8 | 777,9 30 5/8 | 268 590 |
| 24" | 939,8 37 | 615,95 24.25 | 101,6 4 | 139,7 5 1/2 | 717,5 28 1/4 | 692,1 27 1/4 | 24 | 50,8 2 | 838,2 33 | 331 730 |